

IL PERCORSO PIANIFICATORIO DEL SISTEMA PORTUALE DEL MAR LIGURE OCCIDENTALE PER LA REDAZIONE DEI NUOVI PRP



STRUMENTI DI PIANIFICAZIONE DEI SISTEMI PORTUALI



1. Documento di Programmazione Strategica di Sistema Portuale

- ✓ **lettura dello stato attuale del Sistema** in rapporto a rete infrastrutturale europea, assetto morfologico, funzionale e operativo dei singoli scali, necessità operative dettate dalle criticità
- ✓ Identificazione **obiettivi di sviluppo** del **sistema portuale** e conseguenti **strategie operative**
- ✓ Individuazione **ambiti portuali** dell' Autorità di Sistema Portuale
- ✓ Individuazione **aree portuali**, **aree interazione città-porto**, **ambiti retroportuali** e **collegamenti di ultimo miglio**
- ✓ Indirizzi **per la redazione dei successivi Piani regolatori Portuali**

MAGGIO 2021

Adozione CdG

DICEMBRE 2021

Delibera Giunta Regionale

FEBBRAIO 2022

Intesa Conferenza Nazionale

LUGLIO 2022

Approvazione Ministero

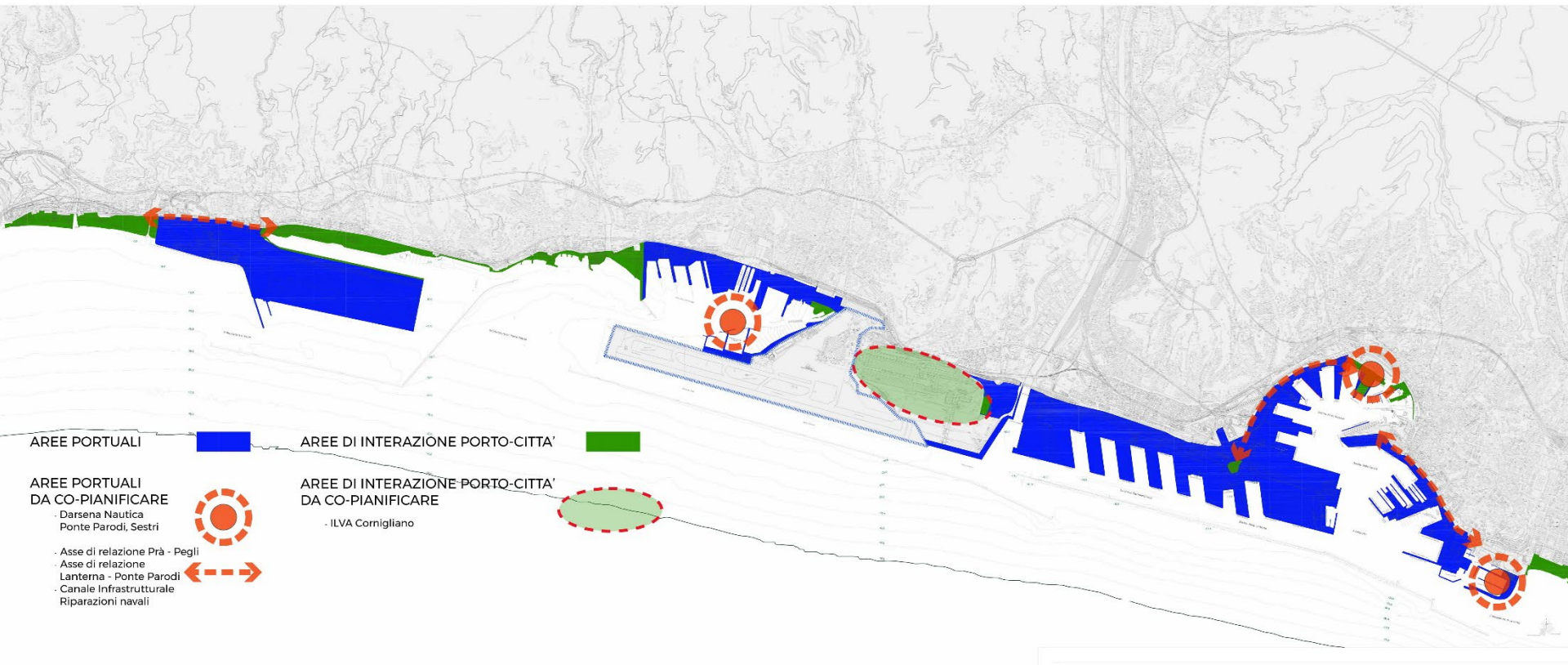


2. Piani Regolatori Portuali dei singoli scali

- ✓ Piano di rilevanza statale, strumento di governo del territorio nel perimetro di competenza di AdSP.
- ✓ Declinazione di **obiettivi, previsioni e strategie di dettaglio** per **ciascuno scalo marittimo**, delineando anche **l'assetto complessivo delle opere di grande infrastrutturazione**.
- ✓ Individuazione di **caratteristiche** e **destinazione funzionale** delle aree interessate, ai sensi dell'art. 4, comma 3;



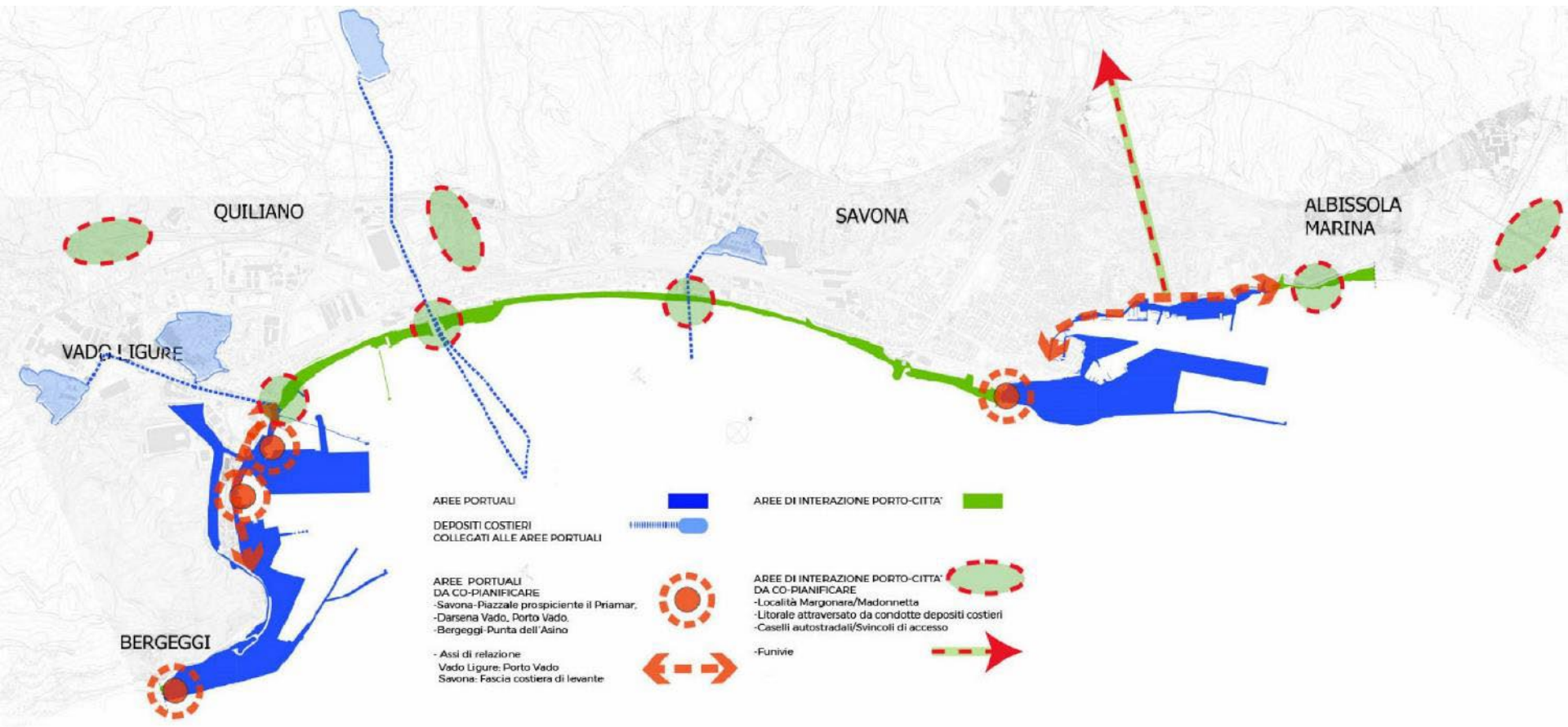
GENOVA





DPPS - AREE PORTUALI E AREE INTERAZIONE PORTO CITTA'

BERGEGGI - VADO - SAVONA - ALBISSOLA





LE CARATTERISTICHE DEI PIANI REGOLATORI PORTUALI

UN PIANO DI RILEVANZA STATALE

PRP piano di **rilevanza STATALE** (art. 5 legge 84/94)

- in attuazione **Piano strategico Nazionale della portualità e della Logistica** e del **DPSS**;
- unico strumento di pianificazione e governo del territorio nelle aree di giurisdizione delle AdSP;
- **valutazioni ambientali di rilevanza statale**, che accompagnano la redazione dei PRP, coerentemente con gli indirizzi individuati dalla norma

UN PIANO CHE DIALOGA COL TERRITORIO

PRP da costruire sulle **esigenze del territorio**:

- dal punto di vista **operativo** (dialogo con i portatori di interesse portuali)
- dal punto di vista dello **sviluppo strategico e sostenibile** di area vasta (dialogo con Regione Liguria, altre Regioni e gestori infrastrutture nazionali per visione di insieme e coerente di Sistema Portuale e territorio)
- dal punto di vista della **convivenza porto/città** (dialogo con Comuni e Municipi)

PRP come **strumenti di governo condivisi** e volti a perseguire una complessiva **creazione di valore per il territorio**



1. LA RIFORMA DELLA L.84/94 *Il nuovo quadro pianificatorio*

Procedura Approvazione Piani Regolatori Portuali e Procedura di VAS (esclusi i tempi di redazione degli strumenti)

265 gg





DAL DPSS AI PRP

Avvio fase di redazione dei Piani Regolatori Portuali degli scali di Genova e Savona/Vado e della documentazione necessaria al processo di Valutazione Ambientale Strategica di cui al D.Lgs 152/2006.

:

Redazione Schemi PRP e Rapporti Preliminari Ambientali di Genova e Savona Vado

PERCORSO PARTECIPATIVO
portatori di interesse pubblici e privati per la redazione dei PRP
e **ACQUISIZIONE APPORTI SPECIALISTICI**

Condivisione Schemi di Piano e Elaborati definitivi con Amministrazioni e Portatori di Interesse

Preadozione CdG Schemi di Piano di Genova e Savona - Vado + RPA

Avvio Prima fase di VAS

Redazione PRP e Rapporti Ambientali definitivi di Genova e Savona Vado

entro 6 **mesi** da conclusione prima fase VAS

Intesa Comuni -Adozione CdG PRP di Genova e Savona - Vado e dei RA

Avvio Seconda fase VAS e parere CSLLPP

Adeguamenti Rapporti Ambientali (eventuale)

Recepimento eventuali prescrizioni derivanti dal pronunciamento conclusivo della VAS

Approvazione da parte del Comitato di AdSP dei PRP di Genova e Savona - Vado



VERSO I NUOVI PRP – Analisi Specialistiche per la redazione dei PRP

Tali analisi sono da sviluppare sulle possibili soluzioni per singoli ambiti territoriali e relativi scenari di sviluppo

AMBIENTE

aggiornamento e raccolta dati ambientali

definizione contenuti rapporti ambientali preliminari e definitivi, con indicazione obiettivi ambientali specifici in relazione alle criticità rilevate e alle istanze manifestate da parte dei portatori di interesse;

analisi dello stato quali-quantitativo delle diverse componenti ambientali comprensive dei profili di rischio, per lo stato di fatto e lo scenario di piano

INGEGNERIA

studi meteo marini

accessibilità, sicurezza e manovrabilità delle navi

inquadramento generale idrogeologico, geologico e geotecnico

approfondimenti agitazione ondosa imboccature e bacini portuali

interferenza dei nuovi layout portuali con le dinamiche costiere

approfondimenti di carattere logistico trasportistico

ECONOMIA

approfondimenti tendenze macroeconomiche e di settore e prospettive di sviluppo in relazione ai mercati contendibili (settore commerciale e industriale)

concentrazione, integrazione e concorrenza nei mercati marittimo portuali e logistico

URBANISTICA

approfondimenti su aree di interazione città porto e aree portuali da co-pianificare

analisi profili paesaggistici anche connessi a vincoli generici e puntuali



DEFINIZIONE SCENARIO DI PIANO E ALTERNATIVE PER AVVIO PRIMA FASE DI VAS



VERSO I NUOVI PRP - AMBITI E TEMI DI CONFRONTO

AUMENTO DELLA COMPETITIVITÀ SISTEMA PORTUALE

Valorizzazione/potenziamento capacità produttiva multibusiness

SOSTENIBILITÀ ATTIVITÀ PORTUALI

Sensibilità contesto territoriale e urbano / Riduzione impatti

AUMENTO DI VALORE PER IL TERRITORIO

Potenziamento componenti economiche ed occupazionali/ valorizzazione coesistenza attività portuali e urbane

OBIETTIVI DI SISTEMA



CONFRONTO GUIDATO CON I PORTATORI DI INTERESSE - TEMATICHE PER SINGOLI AMBITI TERRITORIALI DEGLI SCALI

Caratteristiche

Descrizione stato attuale ambito portuale e relazione con contesto urbano/territoriale

Potenzialità/Obiettivi

Descrizione potenzialità di sviluppo e individuazione obiettivi da perseguire

Criticità/Complessità

Descrizione situazioni di criticità e complessità da affrontare



INDIVIDUAZIONE DI POSSIBILI SOLUZIONI PER SINGOLI AMBITI TERRITORIALI E CONFIGURAZIONE SCENARI DI SVILUPPO



Giugno/Luglio 2022

- ▣ Incontri stati generali pianificazione (tavolo di partenariato, CP e servizi tecnico nautici) - illustrazione questionario
- ▣ Raccolta osservazioni

Il metodo del confronto: cosa è richiesto ai Partecipanti

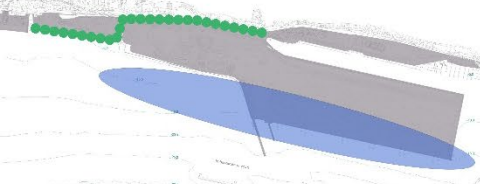
- I. Indicazione caratteristiche ritenute essenziali per il complessivo scenario di sviluppo portuale**
- II. Commenti, punti di forza e debolezza per ciascuna area territoriale presentata**
- III. Indicazioni principali caratteristiche dello scenario di sviluppo declinato per area territoriale**



Voltri-Prà

Interazioni città porto:

Completamento percorso urbano e affaccio a mare



Sviluppo portuale:

Espansione aree e banchine, eventuale adeguamento opera marittima

Pegli Multedo Sestri

Interazioni città porto:

Implementazione connessioni urbane e affacci a mare



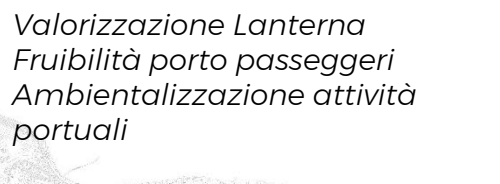
Sviluppo portuale:

Razionalizzazione e potenziamento aree industriali
Contrazione porto petroli

Cornigliano Sampierdarena

Interazioni città porto:

Connessione urbana Lanterna Porto Antico
Valorizzazione Lanterna
Fruibilità porto passeggeri
Ambientalizzazione attività portuali



Sviluppo portuale:

Potenziamento funzione commerciale/aree e accosti in relazione a nuova diga
Inserimento nuove funzioni

Porto Antico Rip. Navali

Interazioni città porto:

Connessione urbana Porto Antico Piazzale Kennedy
Ambientalizzazione attività industriali



Sviluppo portuale:

Razionalizzazione e potenziamento differenti comparti distretto costruzioni e riparazioni navali



VERSO I NUOVI PRP - SAVONA E VADO/BERGEGGI - Temi pianificatori complessivi

CRITICITA'

Accessibilità nautica
Collegamento ferroviuario ai
parchi di Cairo Montenotte
Adeguamento spazi portuali e
banchine

POTENZIALITA'

Completamento Aurelia Bis
Aree buffer
Funivie
Ferroviario

SVILUPPO

ZLS di Vado Ligure
Retroporto
Traffici
Accordo di Programma di Vado
Riquilificazione aree di interazione
porto-città

AMBIENTALIZZAZIONE

Autosufficienza energetica portuale
e retroportuale
Riquilificazione waterfront urbano

ULTIMO MIGLIO

Accessibilità autostradale/caselli autostradali
Aurelia Bis - Strada a Scorrimento Veloce
Accessibilità ferroviaria (direttrici Genova-
Ventimiglia e Savona-Torino)
Funivie
Aree buffer

VADO/BERGEGGI

Ultimo miglio
Adeguamento spazi e accosti
Accessibilità nautica
Sviluppo traffici
Completamento Accordo di Programma
Zona Logistica Semplificata
Retroporto
Autosufficienza energetica
Ambientalizzazione

SAVONA

Ultimo miglio
Potenziamento spazi e accosti
Accessibilità nautica
Consolidamento traffici
Interfaccia porto-città
Autosufficienza energetica
Ambientalizzazione

