

**PROCEDURA OPERATIVA**  
**accesso mezzi di soccorso in ambito portuale**  
**BACINO PORTUALE DI PRA'**



- 1) Il Datore di lavoro titolare, a qualunque titolo, di aree/strutture/uffici presso il bacino portuale di Prà, che rileva un evento per il quale provvede a richiedere l'intervento dei servizi di emergenza (NUE 112) è tenuto altresì ad avvisare la Centrale Operativa del Terminal PSA ai numeri telefonici **010/6996230 (backup 3356987084)** al fine di dare avvio al possibile servizio di accompagnamento (successivo punto 4)
- 2) Il Servizio di emergenza sanitaria 118 e/o Vigili del Fuoco che riceve la richiesta di soccorso informa la Centrale Operativa del Terminal PSA ai numeri **010/6996230 (backup 3356987084)** indicando il toponimo del luogo da raggiungere e il varco previsto di ingresso all'area-secondo lo schema di zonizzazione di cui all'Allegato planimetrico n°1.
- 3) Il Datore di lavoro che richiede l'intervento dei servizi di emergenza (NUE 112), dopo aver tempestivamente informato la Centrale Operativa del Terminal PSA (punto 1) procede ad informare:
  - Il concessionario del servizio ferroviario portuale al numero telefonico **3405938375**, qualora, a causa della specifica localizzazione dell'azienda il servizio di emergenza debba transitare attraverso il sedime ferroviario.
  - Centrale Operativa della Capitaneria di Porto **0102777385-0102777387-0102777388-0102777465**
  - Autorità di Sistema Portuale (Ufficio Ispettorato Commerciale) al numero telefonico: **3355821540** (area Voltri)
- 4) Il mezzo di soccorso può raggiungere autonomamente il gate di ingresso dell'area interessata o, previo coordinamento con il personale della Centrale Operativa del terminal PSA, può confluire presso il punto di incontro situato in prossimità del varco di riferimento (si rimanda ad allegato planimetrico n°1) dove incontrerà il personale di Servizio Security PSA per il possibile accompagnamento tramite le autovetture in dotazione.
- 5) La Centrale Operativa del Terminal PSA, ferme le proprie attribuzioni, competenze e capacità di coordinamento, durante le fasi di intervento di soccorso, mantiene costantemente aperti i canali di comunicazione con le centrali operative dei servizi di emergenza al fine di fornire e ricevere in tempo reale ogni utile indicazione.
- 6) Il Datore di lavoro informa Capitaneria di Porto ed Autorità di Sistema portuale rispetto alla cessazione delle attività di soccorso. Il datore di lavoro avrà altresì cura di comunicare al concessionario del servizio ferroviario portuale, al termine della fase emergenziale, la possibilità di riprendere il servizio di manovra.

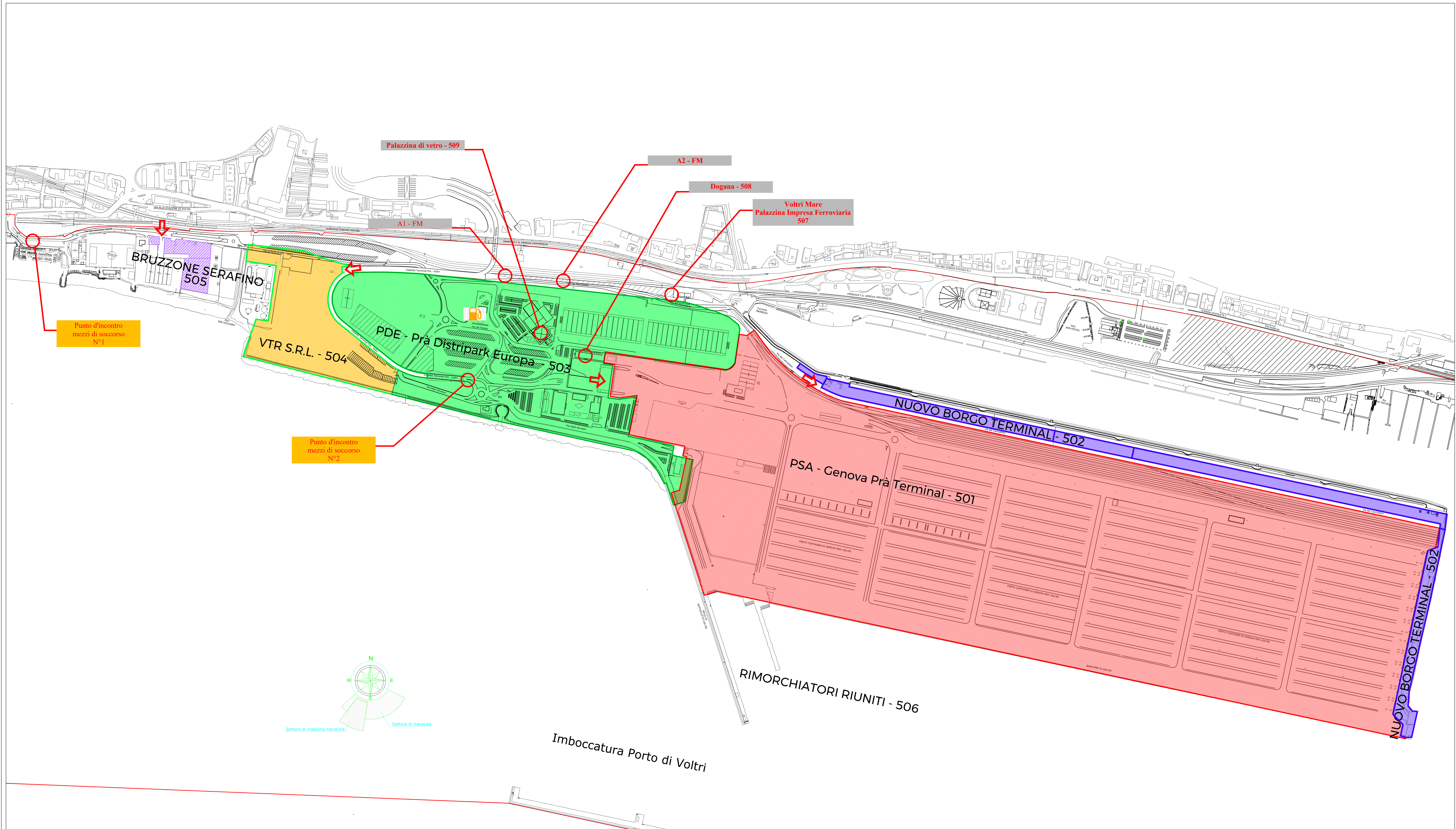
Restano ferme le obbligatorie comunicazioni da parte del Servizio di emergenza sanitaria 118 e/o Vigili del Fuoco all'ASL3 s.c. PSAL s.s. Porto (orari d'ufficio da lunedì a venerdì 8-18: **0108496803** reperibilità negli altri orari tramite **numeri di pronta disponibilità** ASL3 PSAL o tramite centralino ASL3 **010 84911**) per eventi che possano richiedere atti urgenti di polizia giudiziaria per l'Autorità Giudiziaria in materia di salute e sicurezza sul lavoro (infortuni con lesioni gravi, gravissime o mortali, eventi di rischio grave penalmente rilevanti).

È fatto obbligo comunicare tempestivamente all'Autorità di Sistema Portuale ogni eventuale variazione dei recapiti telefonici indicati nella presente procedura.

Autorità di Sistema Portuale si impegna a comunicare tempestivamente ai servizi di emergenza ogni eventuale evoluzione che comporti una variazione alle planimetrie di cui agli allegati alla presente procedura conseguenti a variazioni relative alla gestione/orario dei varchi di accesso.

**Allegato1:** planimetria zona commerciale di Prà

**Allegato2:** Schema flusso comunicativo



**LEGENDA:**

 Gate di Ingresso al Terminal

 DIVIDENTE DEMANIALE