

LA NUOVA DIGA FORANEA DI GENOVA

Genova, 13 Aprile 2018

LA CONVENZIONE CON INVITALIA

Nel 2017 il Ministero delle Infrastrutture e dei Trasporti e INVITALIA hanno sottoscritto un accordo quadro che consente alle Autorità di Sistema Portuale di avvalersi di quest'ultima come Centrale di Committenza

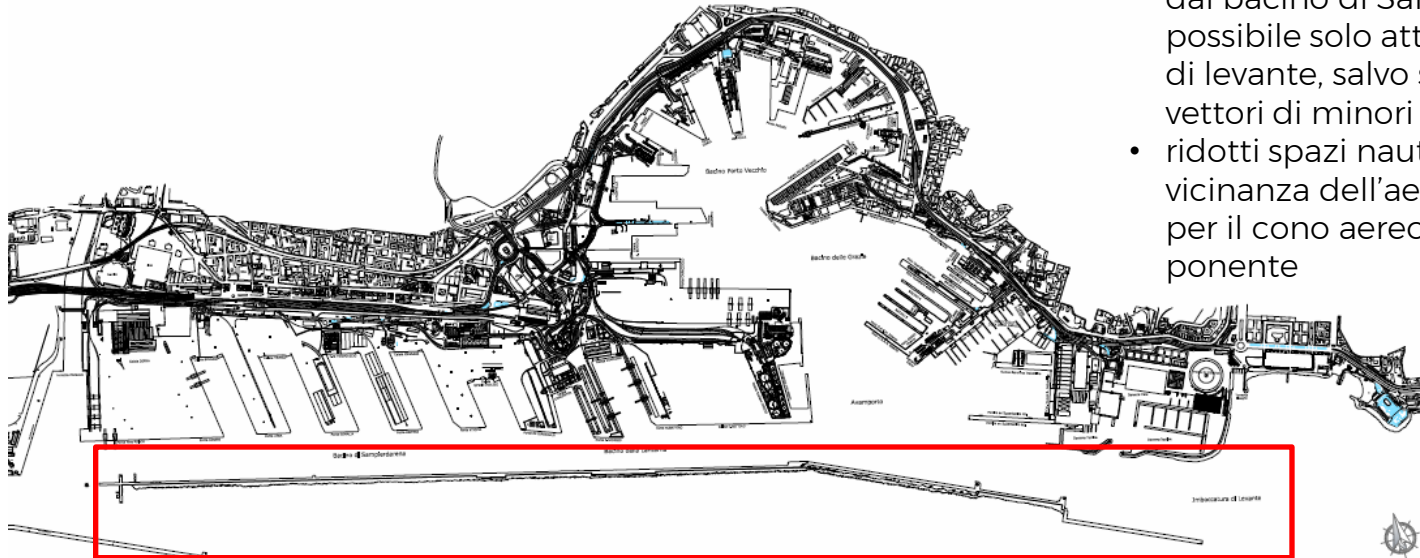
Con la Convenzione odierna, INVITALIA inizia a svolgere le funzioni di Centrale di Committenza per la progettazione della nuova diga foranea del Porto di Genova e la realizzazione delle opere di completamento del terminal contenitori Ponte Ronco - Canepa

LE OPERE

- 1) progettazione della nuova diga foranea del Porto;
- 2) realizzazione delle opere di completamento del terminal contenitori Ponte Ronco - Canepa.



L'ATTUALE DIGA DEL PORTO DI GENOVA



CRITICITA'

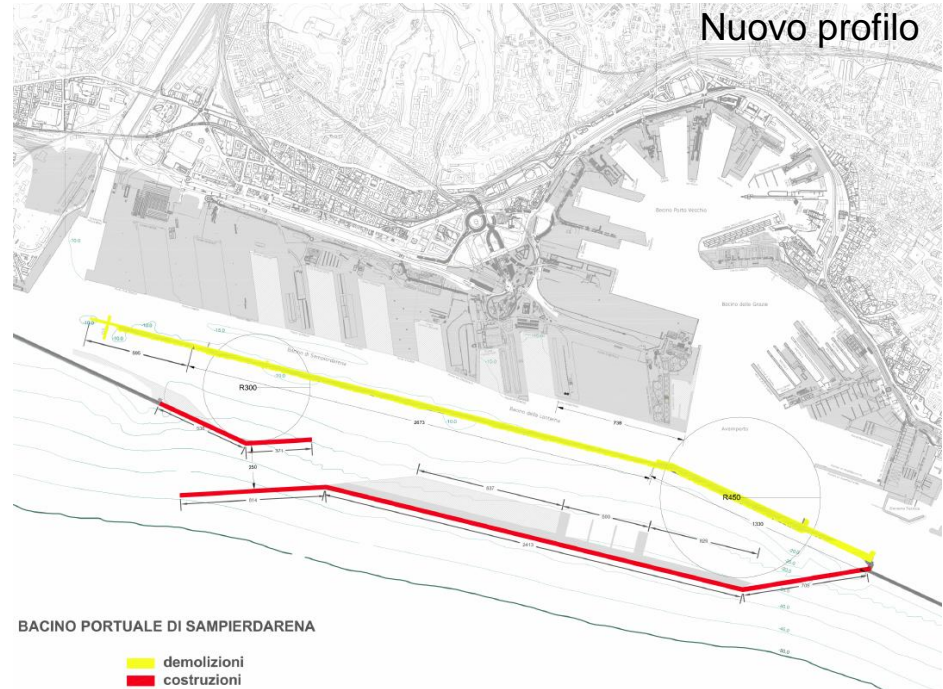
- transito delle navi in arrivo ed uscita dal bacino di Sampierdarena oggi possibile solo attraverso l'imboccatura di levante, salvo sporadicamente per vettori di minori dimensioni;
- ridotti spazi nautici di manovra e vicinanza dell'aeroporto (limitazioni per il cono aereo) dell'imboccatura di ponente

NUOVA DIGA FORANEA DEL PORTO DI GENOVA

L'intervento ha per obiettivo la realizzazione di una nuova configurazione portuale che:

- garantisca adeguatamente la protezione dei bacini interni
- assicuri i transiti delle navi in ingresso ed uscita dal Porto, tenendo conto dell'entrata in operatività del terminal contenitori di Calata Bettolo, che prevede accosti di navi fino a 18.000 ÷ 22.000 teu

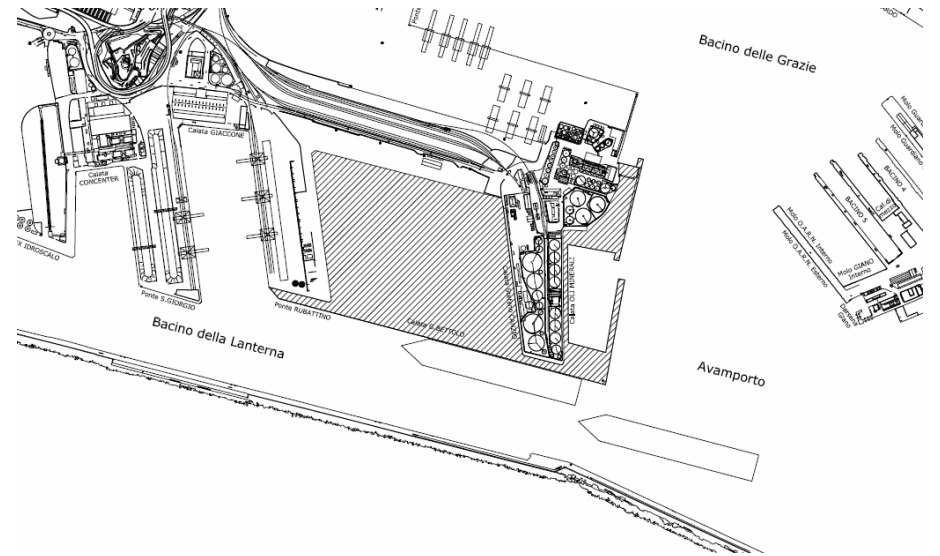
La nuova configurazione della diga vedrà un avanzamento a mare dell'attuale opera di ca. 500 mt, per uno sviluppo di poco meno di 5 km, su fondali medi di 40 mt



NUOVA DIGA FORANEA DEL PORTO DI GENOVA

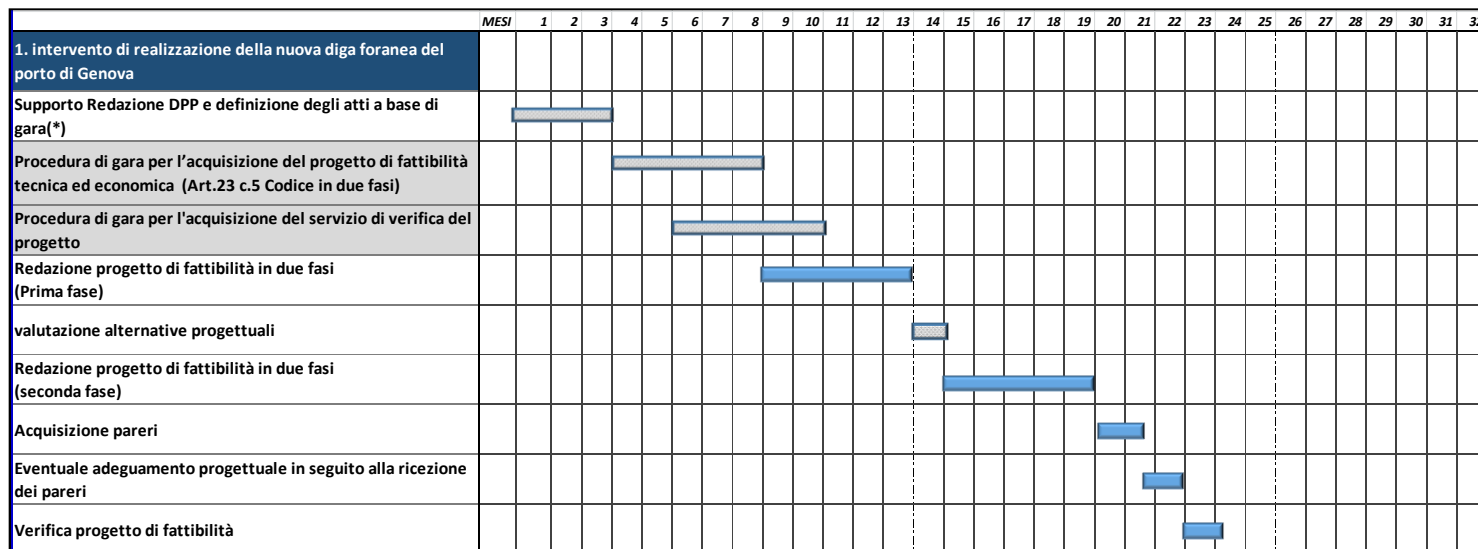
VALENZA DELL'INTERVENTO

Recenti prove al simulatore di manovra hanno messo in evidenza la valenza e la necessità della nuova opera, che migliorerà in modo decisivo l'agibilità del porto sia per le navi in transito in corrispondenza del nuovo terminal Bettolo con le grandi portacontainer ormeggiate, sia per gli stessi terminal già oggi operanti nel bacino di Sampierdarena



NUOVA DIGA FORANEA DEL PORTO DI GENOVA

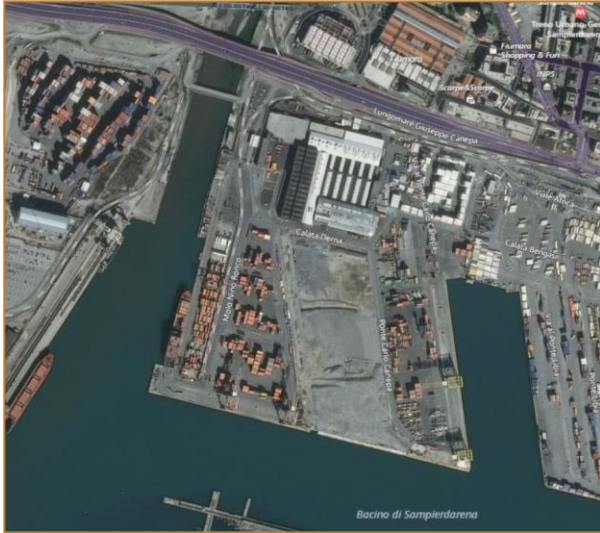
Cronoprogramma delle attività:



Il progetto della nuova diga dovrà vagliare le possibili alternative progettuali e prevedrà una progressione di interventi funzionali. Il primo intervento dovrà prioritariamente risolvere le attuali criticità evidenziate.

OPERE DI COMPLETAMENTO DEL TERMINAL CONTENITORI PONTE RONCO - CANEPA

Stato attuale



Stato di progetto



OPERE DI COMPLETAMENTO DEL TERMINAL CONTENITORI PONTE RONCO - CANEPA

L'intervento comprende un'area di circa 50.000 mq, recentemente ricavati dal tombamento dello specchio acqueo tra i ponti Ronco e Canepa, e comprende le opere atte a dare operativo il Terminal.



