



**DIBATTITO PUBBLICO**  
**DIGA FORANEA**  
**PORTO DI GENOVA**

---

**QUADERNO**  
**DEGLI ATTORI**

---

Presentato da  
**Silvia Giardella**  
Comitato Lungomare Canepa

27 gennaio 2021

# Oggetto: Dibattito pubblico nuova diga foranea – IL PUNTO DI VISTA DI CHI VIVE SUL FRONTE MARE DI SAMPIERDARENA

Egr. Coordinatore del Dibattito Pubblico,

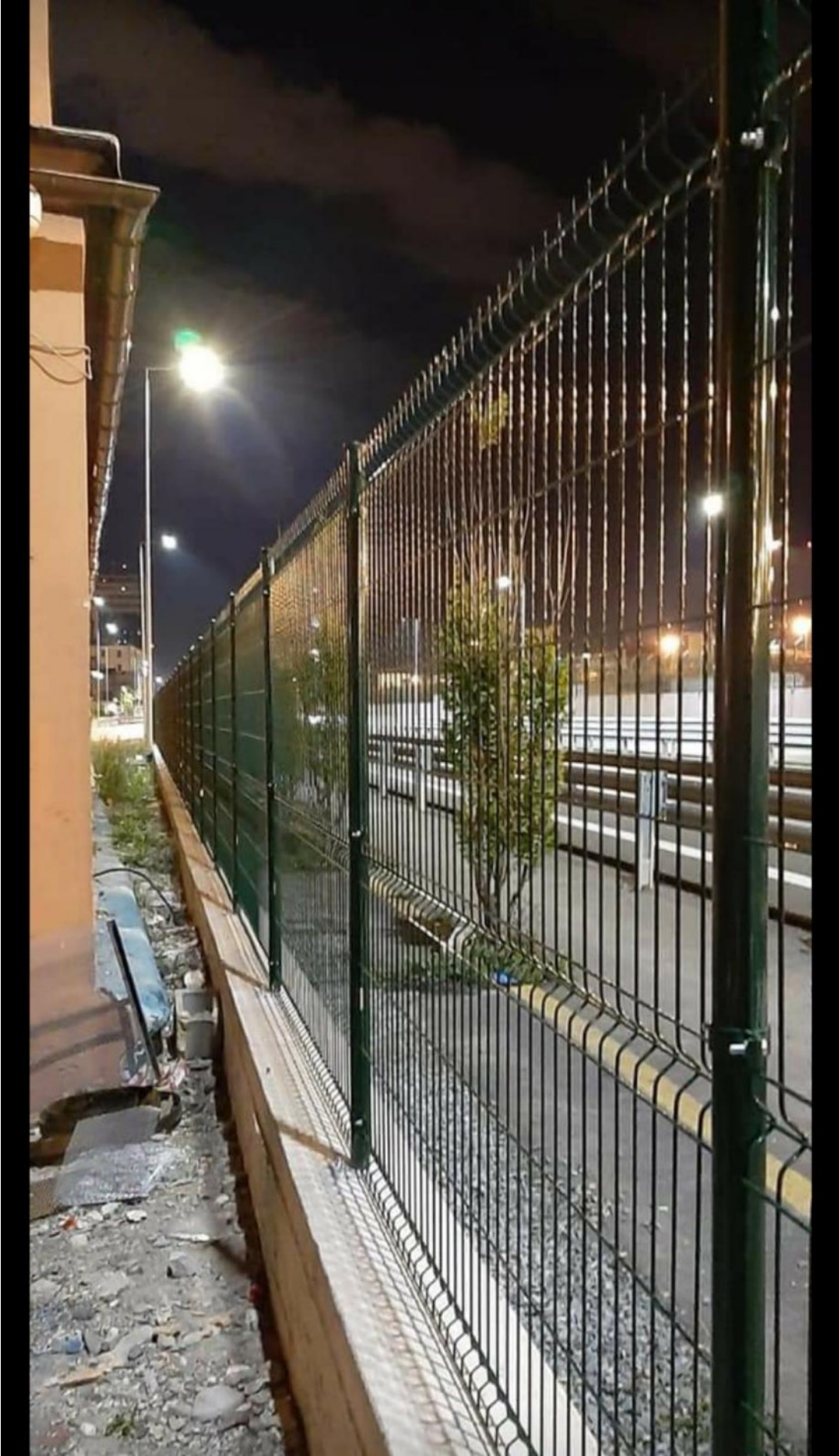
ho il piacere di scrivervi in qualità di residente sul fronte mare di Sampierdarena e di presidente del Comitato Lungomare Canepa.

Dove abito ve lo illustro con una foto di qualche anno fa (foto di repertorio tratta dal web ) e da una più recente dei tempi attuali scattata dal mio balcone di casa

L'ultima foto offre la vista sempre dal mio caseggiato, il cui confine con la tangenziale è delimitato da una recinzione:







**Il Comitato Lungomare Canepa, di cui sono la presidente, è un comitato cittadino, nato 3 anni fa, in difesa del quartiere.**



**Dal giorno della nostra costituzione stiamo studiando alacremente il territorio nel tentativo di sanare i troppi problemi, soprattutto di carattere ambientale ma anche urbanistici.** ( in foto : Barbara Resta e Fabrizio Bozzolo)



Il primo grande problema è rappresentato da Lungomare Canepa, diventato da poco gronda mare, ossia bretella autostradale.



L'inquinamento acustico ed ambientale deve essere sanato con una galleria fonoassorbente che possa anche riqualificare la zona, di seguito **alcune idee progettuali portate all'attenzione del Sindaco Marco Bucci dal nostro Comitato:**

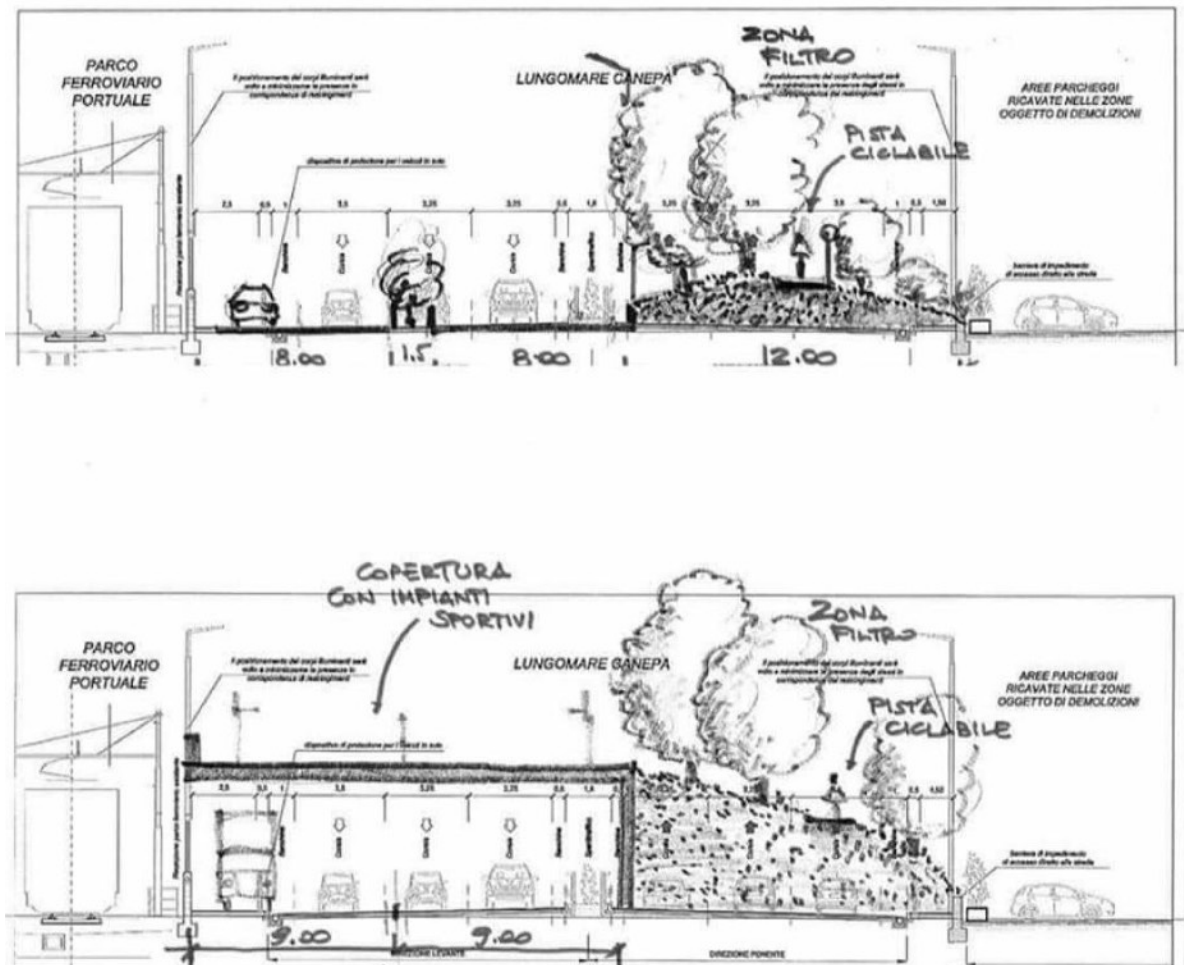
**1) Idea progettuale del Comitato Lungomare Canepa (ispirata dalla galleria di Chiasso):**



**2) Idea progettuale della Designer Loredana Villanacci:**



### 3) Idea progettuale dell'Arch. Angelo Bonanni (galleria fonoassorbente con tetto calpestabile):



Ma oltre ai problemi che già abbiamo, e che stiamo cercando di sanare, mediante richieste alle Istituzioni, **oggi la nuova diga foranea è fonte di ulteriori grandi preoccupazioni perché finora non abbiamo letto da nessun parte che siano previsti investimenti, per mitigare gli impatti ambientali, inevitabili, vista la grandiosità dell'opera.**

**Nessun cenno a tutele per la cittadinanza** che vive a pochi passi dal porto, sia durante i lavori, che porteranno grossi disagi, sia a lavori conclusi.

**Nulla è stato presentato in merito a progetti di riqualificazione,** per ringraziare in qualche modo il quartiere che ospita da sempre il porto e dare qualche beneficio in termini di vivibilità ad un territorio



che ha perso completamente la sua geografia fisica, il suo litorale, la sua storia.

**Lungomare Canepa si chiama in questo modo perché un tempo, nemmeno lontano, era un lungomare, le nostre case erano a pochi passi dalla spiaggia (foto di repertorio dal web).**



Gli anziani della nostra zona quando ne parlano si commuovono mostrando vecchie fotografie e cartoline ingiallite.

**Il progresso ha letteralmente cancellato un pezzo di storia** o meglio sta cercando di occultarla ma la storia non si cancella è scolpita nella conformazione del centro storico, nell'architettura dei palazzi che ergono sul lungomare e nell'intero quartiere, nelle ville storiche (foto di un affresco del Barabino presente in un appartamento che affaccia sul Lungomare Canepa).



**Sì perché Sampierdarena ha sempre e solo dato**, da quasi un secolo, e l'assoluta mancanza di zone vivibili è tangibile soprattutto in questo periodo di lockdown e di pandemia da COVID 19.

Alcune associazioni oggi, 27/01, propongono di inserire sulla nuova diga ulteriori servitù riparazioni navali, attracchi petrolchimici e altri insediamenti dannosi.

**Ma noi diciamo NO A TUTTO QUESTO.**

**Sampierdarena è satura e non possiamo tollerare ulteriori attività negative.**

Come anticipato, durante l'incontro del 13 Gennaio dedicato ai Comitati, invieremo le nostre considerazioni tecniche come COMITATO LUNGOMARE CANEPA ma avevo piacere di anticipare le osservazioni raccolte, in tutti questi anni, tra le persone che popolano questo quartiere STORICO e che nonostante le difficoltà continuano ad amarlo e cercano di proteggerlo.

**Siamo orgogliosi di abitare a Sampierdarena**, di poter scorgere dalle nostre finestre la maestosità della Lanterna, simbolo indiscusso di Genova, **ma non possiamo più accettare di subire ulteriori servitù nel silenzio e a testa bassa .**

Di seguito alcune foto scattate durante l'iniziativa "Treno verde NO ALLO SMOG - Legambiente" dedicata proprio a Lungomare Canepa a dimostrazione delle difficili condizioni ambientali (acclarate dai rilievi effettuati da ARPAL) –

Foto della manifestazione e con Silvia Giardella Pres. Comitato Lungomare Canepa e Santo Grammatico Presidente Legambiente.



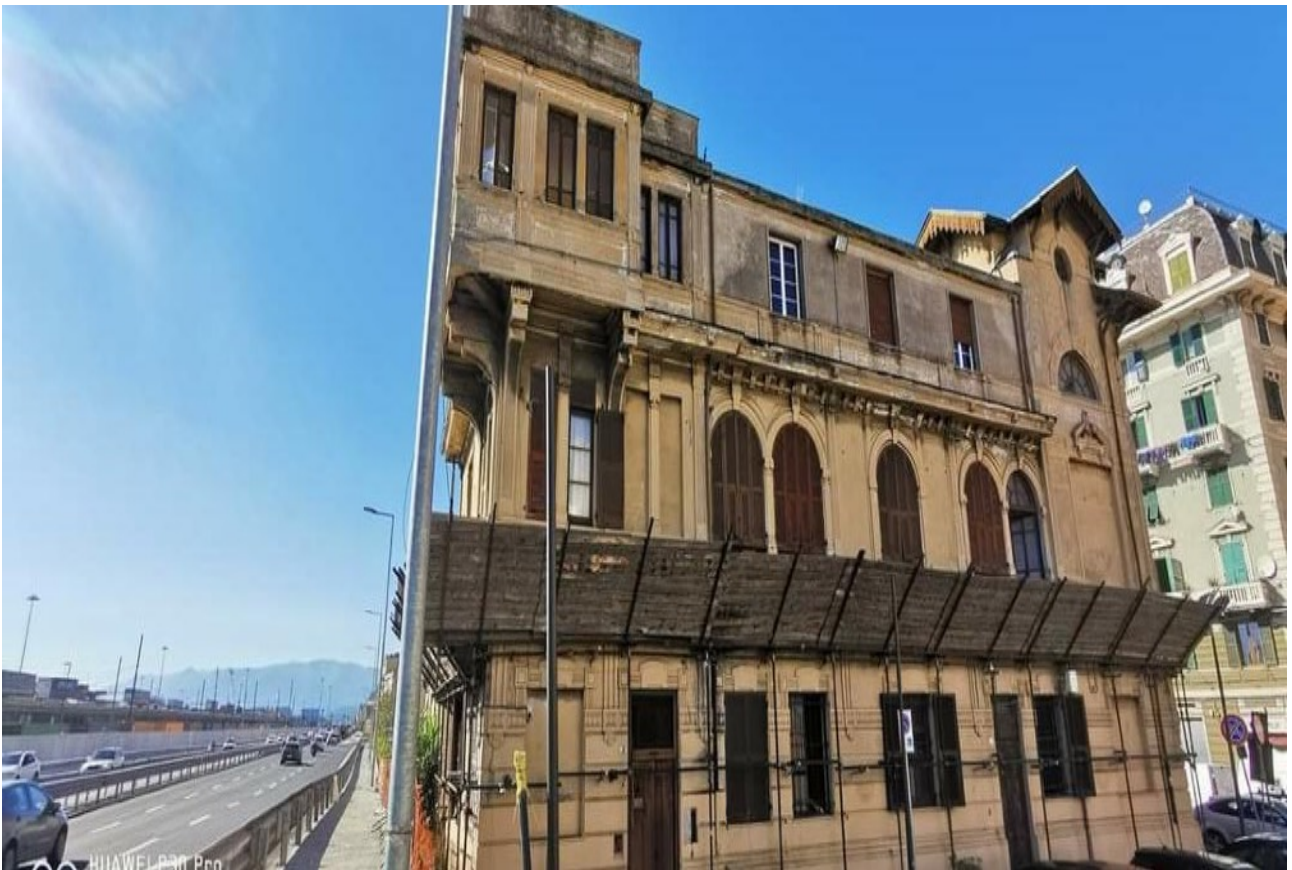
I benefici di questa nuova opera non dovranno gravare ulteriormente sulle nostre vite e sulla nostra salute.

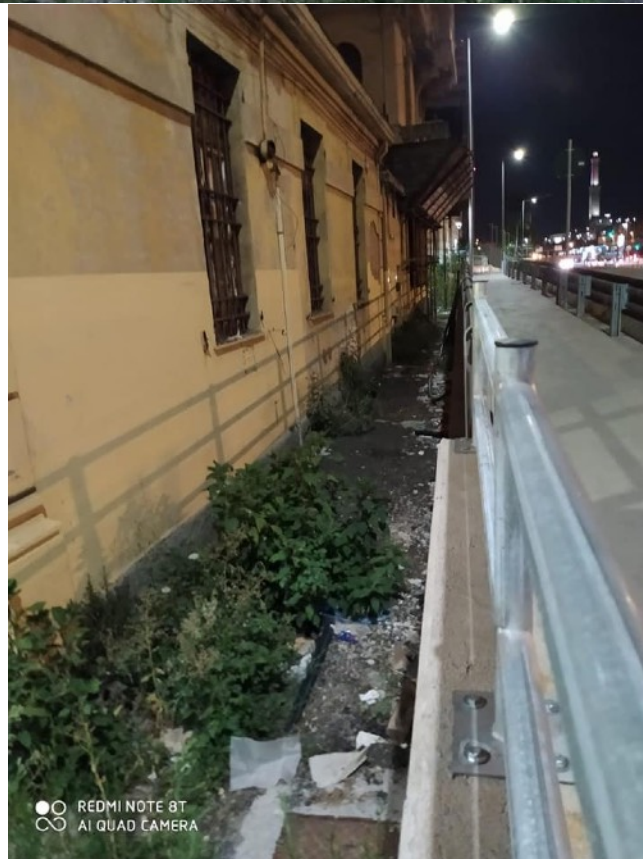
**Il porto dà lavoro e benessere alla città ed ora è giusto che trasferisca parte del benessere al quartiere STORICO che lo ospita da sempre.**

Invece l'area fronte porto versa nel totale abbandono e degrado, ville sontuose e di grande pregio lasciate in decadenza.

**Addirittura, Palazzina Bertorello, all'epoca pregiato stabilimento balneare, ora giace sacrificata tra il guardrail della gronda mare e rifiuti abbandonati**

(foto scattate dai residenti nei pressi della Palazzina Bertorello).





Questo è solo un esempio ma potrei elencare altri scempi perpetrati in questi anni.

**Lungomare Canepa attualmente è una vera autostrada sotto le finestre dei sampierdarenesi.**



**Oggi anche dal punto di vista visivo la situazione è peggiorata** nuovi silos e antenne enormi sorgono come funghi nascondendo il mare alla nostra vista

(foto fatta da abitante fronte porto):



**Domani con la nuova diga la situazione peggiorerà ed il traffico su gomma aumenterà considerevolmente.**

(Foto in periodo lockdown da un residente di Lungomare Canepa)



**Navi“giganti” stazioneranno davanti alle nostre case, inquinando l’aria e occultando ulteriormente la vista (nella foto nave attraccata davanti alle nostre case).**



**Al momento non sembra esserci nessun investimento atto ad elettrificare le banchine né a silenziare le attività portuali** che già, oggi, contribuiscono a disturbare il sonno di noi residenti di Sampierdarena oltreché inquinare (come si evince dalle foto scattate dagli abitanti).

**I treni merci, tuttora diesel, inquinano e frenando rumorosamente nella notte arrecano ulteriore disturbo.**

**Senza dimenticare la presenza sul fronte mare di 5 siti R.I.R.**

E come sostiene uno studio epidemiologico realizzato dal Dott. Valerio Gennaro, referente di Medici per l’Ambiente “nel Ponente genovese c’è una mortalità superiore anche del 40% rispetto alle zone più benestanti. Siamo a livelli paragonabili a Taranto, ma nessuno si è accorto di queste zone finché non è crollato il Moran-



di” (

fonte:

<https://www.liguritutti.it/6666-2/>



Ad oggi non esiste nessuna attenzione per noi abitanti storici del luogo e temiamo che tutto continui nella totale indifferenza anche in futuro.

**Non possiamo più permetterlo e vogliamo iniziare un nuovo confronto porto-città.**

Sampierdarena sta diventando sempre più invivibile ed oggi abbiamo bisogno di certezze e di conoscere quali opere siano previste per sanare tutte le criticità attuali e future (elaborazione fotografica di M.Mittica).



Tra le richieste che abbiamo in parte già anticipato vi è una molto importante quella di ridare al quartiere un piccolo **affaccio al mare**, presso calata **Concenter**, di fronte alla **Lanterna** (foto residenti)





Il territorio ha bisogno di spazi, di riqualificazione e non può più attendere.

**Ogni quartiere di Genova sta ricevendo opere di mitigazione e rigenerazione urbana**, il Water front di Levante (di cui riportiamo un render) insegna come sia possibile recuperare spazi in progressiva decadenza o altre zone, attualmente operative dal punto di vista portuale, come quella dei cantieri navali.

**Esempi di riqualificazione presenti, passate e future vs manifestazioni a Sampierdarena per richiedere riqualificazione:**

1) Fascia di rispetto di Prà e nuova Darsena – con Museo Galata (foto dal web)- 2) Render del Water front di Levante (foto dal web) – 3) Nuovo Hennebique (foto Genova24) - 4) foto di manifestazioni dei residenti di Sampierdarena per chiedere riqualificazione, tuttora inesistente.







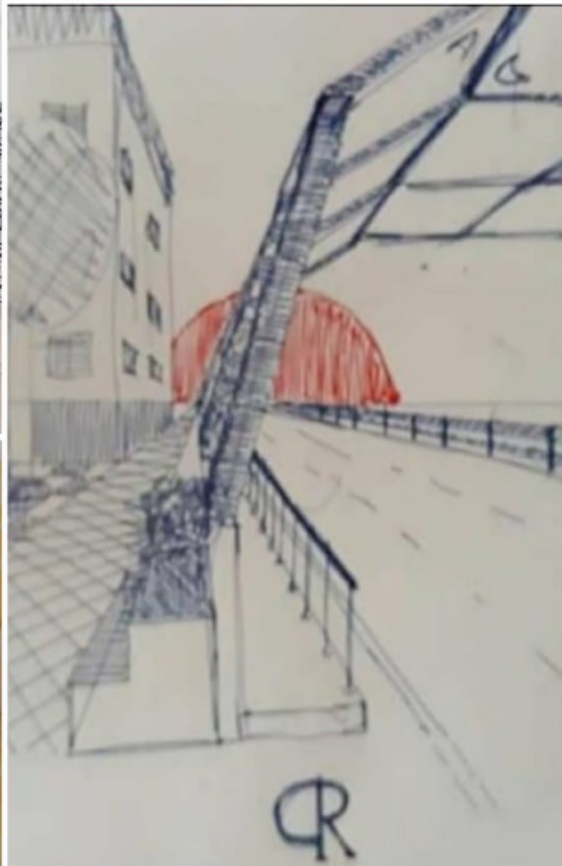
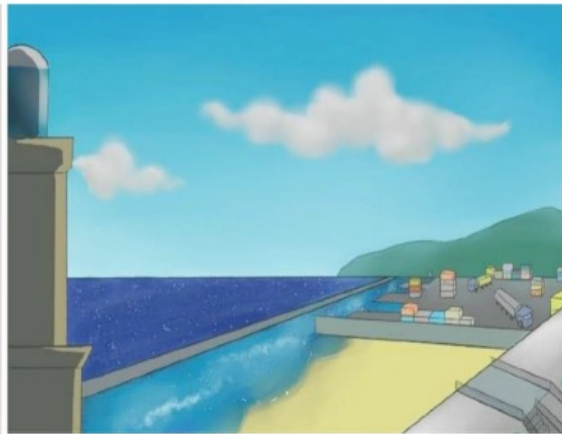
Come detto sarà nostra cura dettagliare tecnicamente, nel quaderno che vi invieremo, le nostre richieste e osservazioni.

Prima di ringraziarvi dell'attenzione vi mostro alcuni disegni realizzati in occasione del concorso di idee "Riqualfichiamo Sampierdarena", promosso la scorsa primavera dal nostro Comitato, dai residenti e dai

bimbi del nostro quartiere e che “sognano” una significativa rigenerazione urbana.

In senso orario:

- 1° posto categoria senior - Maria Mittica,
- 2° premio categoria senior - Francesca Villa,
- idea stilizzata di galleria ed infine tutti i disegni realizzati dai bimbi



Vi saluto con una citazione di Martin Luther King...



Nel ringraziarvi porgo cordiali saluti.

*Presidente – Comitato Lungomare Canepa*

*Dott.ssa Silvia Giardella*

*lungomarecanepa@gmail.com*

Genova, 27 gennaio 2021