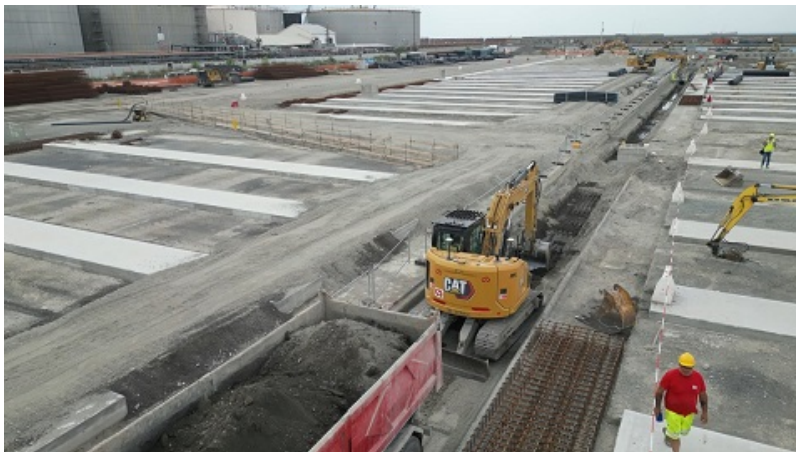


## **Ampliamento Calata Bettolo, il nuovo layout all'80%**

27 Giugno 2024



**A Calata Bettolo, nel cuore del porto di Genova, i lavori di ampliamento del terminal procedono a ritmo sostenuto. Sono quasi completate le travi slab sulle quali verranno posizionati i container ed è in corso la posa dei sottoservizi.**

Il progetto che prevede la realizzazione di 3 nuove baie di scarico composte da travi slab ha raggiunto l'80% di avanzamento. Queste particolari tipologie di travi in calcestruzzo sono progettate per sopportare carichi importanti e, grazie a uno specifico layout studiato in fase di progettazione, permettono di ottenere una distribuzione ottimale del peso dei container, migliorando così la stabilità e la gestione degli spazi del piazzale.

Contestualmente, sono in corso le operazioni di posa dei sottoservizi per le baie 1 e 2, essenziali per la raccolta delle acque meteoriche e per la gestione dell'alimentazione elettrica a bassa e media tensione.

Il progetto procede secondo il cronoprogramma e lo stretto coordinamento con il Terminal Bettolo - che non ha mai interrotto la propria attività - ha permesso di evitare interferenze con le infrastrutture esistenti. In questa fase i lavori si concluderanno intorno alla fine dell'anno per poi proseguire sul secondo lotto, a ponente, attualmente in uso al terminal.

L'ampliamento e il potenziamento di Calata Bettolo fa parte di una serie di interventi volti ad accogliere nuovi traffici, anche in vista del completamento della Nuova Diga Foranea che consentirà l'accesso in sicurezza delle navi portacontainer di ultima generazione.

[Guarda il video](#) di avanzamento dei lavori con la partecipazione del Direttore Lavori Marco Schiaffino e del Direttore Tecnico di cantiere Michele Fascio.