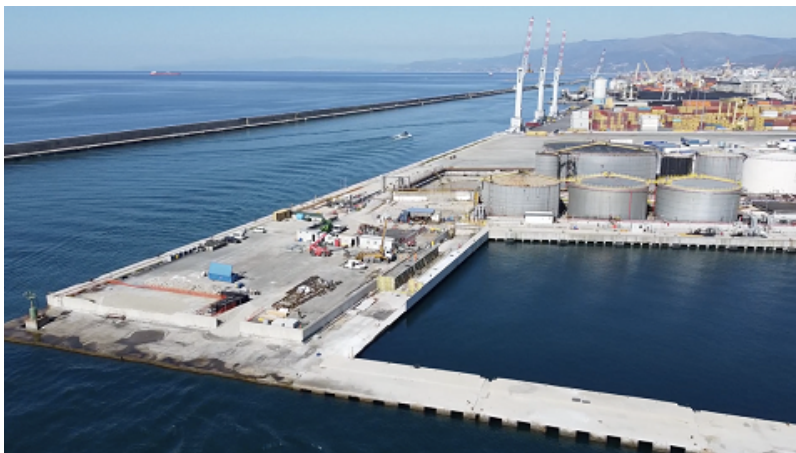


## Calata Olii Minerali, raddoppiano gli spazi di bunkeraggio

24 Agosto 2022



**A Calata Olii Minerali si è conclusa la prima fase di lavoro che ha previsto il livellamento di banchina sud per consentire l'ormeggio delle bettoline di piccole dimensioni in servizio presso il porto di Genova.**

Durante l'intervento, inoltre, sono stati predisposti due cunicoli all'interno dei quali verranno posati i due sistemi di tubazioni a servizio di ENI e ESSO, diretti a banchina est. Questa, non appena avrà raggiunto la posizione prevista nel layout di progetto, sarà dotata di accosti che permetteranno ai concessionari di operare anche in contemporanea il servizio di bunkeraggio.

Grazie alla nuova disposizione di Calata Olii Minerali, il canale di accesso alla calata verrà ampliato di oltre 40 metri e saranno raddoppiati i punti di attracco, potenziando l'operatività del terminal che potrà accogliere bettoline e bulk carrier fino a 130 metri di lunghezza.