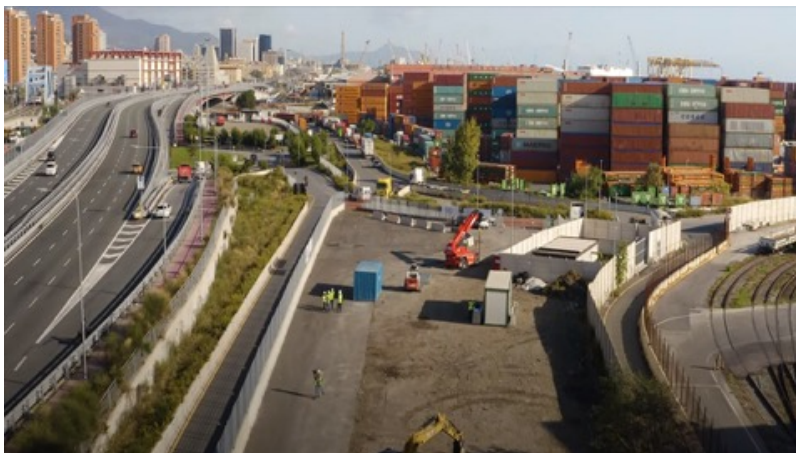


Nuova viabilità portuale Sampierdarena. Avviati i cantieri

02 Novembre 2021



Iniziate le prima fasi di cantiere per l'avvio del complesso di opere che ridisegneranno la viabilità portuale del bacino di Sampierdarena garantendo sia una migliore accessibilità ai terminal che una più funzionale separazione del traffico pesante diretto in porto da quello urbano.

L'imponente progetto, che rientra negli interventi previsti dal [Programma straordinario](#), è composto da diverse opere tra cui: il nuovo varco di ponente, il nuovo Ponte del Papa, via Superba, prolungamento sopraelevata esistente, nuovo viadotto di collegamento S. Benigno a calata Bettolo, nuovo varco Etiopia in quota, demolizione e ricostruzione del viadotto Siffredi.